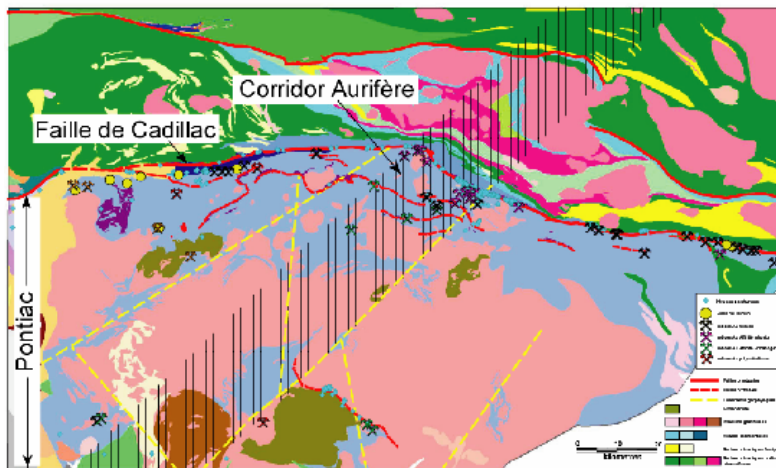


Projet 2006-8 : Minéralisations aurifères en environnement sédimentaire — Un nouveau territoire : Le Pontiac

Le projet 2006-8 porte sur le potentiel aurifère du Groupe de Pontiac au sud de la Sous-province d'Abitibi. Cet environnement sédimentaire qui jouxte la faille très prolifique de Cadillac Larder-Lake en Abitibi est somme toute peu connu malgré le fait qu'il présente un intérêt surtout dû à la découverte récente du gisement d'Éléonore dans un environnement sédimentaire de la Baie James.

Après une revue de la littérature visant à documenter des contextes analogues dans le monde, le projet a fait ressortir les critères favorables pour les minéralisations aurifères. Parmi ceux-ci mentionnons les failles probables qui limitent les lambeaux de roches ultramafiques au sein des séquences de turbidites ainsi qu'un nouveau corridor NE issu du projet 2006-6 et qui englobe les minéralisations du secteur de Malartic.



Intégration des données du Pontiac et interprétation d'un nouveau corridor NE d'intérêt pour les minéralisations aurifères.

Sommaire : Projet 2006-8	
Objectifs	<ul style="list-style-type: none"> Évaluation du potentiel aurifère du Pontiac à la lumière des découvertes aurifères récentes dans des terrains métasédimentaires similaires de haut-grade métamorphique.
Résultats	<ul style="list-style-type: none"> Plusieurs exemples de minéralisations aurifères dans des contextes analogues dans le monde ; Potentiel intéressant pour les minéralisations aurifères dans le Pontiac : <ul style="list-style-type: none"> - Failles longitudinales le long des lambeaux ultramafiques ; - Nouveau corridor NE.
Note	<ul style="list-style-type: none"> La problématique de l'or dans les environnements sédimentaires se poursuit dans la programmation 2007-2008.