

## MEMBRES

### Industriels



### Universitaires



### Gouvernementaux



Développement économique Canada pour les régions du Québec

Canada Economic Development for Quebec Regions



# CONSOREM

Consortium de recherche en exploration minérale

## POUR NOUS JOINDRE

### Bureau à l'UQAC

CONSORTIUM DE RECHERCHE EN EXPLORATION MINÉRALE  
Université du Québec à Chicoutimi  
555, boul. de l'Université, Chicoutimi, Qc  
G7H 2B1  
resp.: Brigitte Poirier  
tél.: 418 545-5011 poste 2552  
courriel: Brigitte1\_Poirier@uqac.ca

### Bureau à l'UQAM

CONSORTIUM DE RECHERCHE EN EXPLORATION MINÉRALE  
Université du Québec à Montréal  
201, av. du Président-Kennedy, Montréal,  
H2X 3Y7  
resp.: Morgane Gigoux  
tél.: 514 987-3000 poste 2369  
courriel: morgane.gigoux1@uqac.ca

www.consorem.ca



# CONSOREM

Consortium de recherche en exploration minérale



*Un outil pour le développement de l'industrie minière au Québec*

*Actif depuis 2000*

**Le consortium de recherche en exploration minérale (CONSOREM) est un partenariat de recherche appliquée qui vise à contribuer au succès de l'exploration minérale de l'ensemble du territoire québécois.**

### Le CONSOREM c'est:

- une **programmation de recherche** orientée vers les outils d'exploration et qui répond aux besoins de l'industrie;
- une **synergie** entre entreprises du secteur minéral, universités et gouvernements;
- une équipe de **chercheurs dédiés** à la réalisation de la programmation annuelle;
- des activités de **transfert et d'accompagnements** vers ses membres et l'ensemble de l'industrie, contribuant à la formation de personnel hautement qualifié en exploration minérale.

### Objectifs généraux:

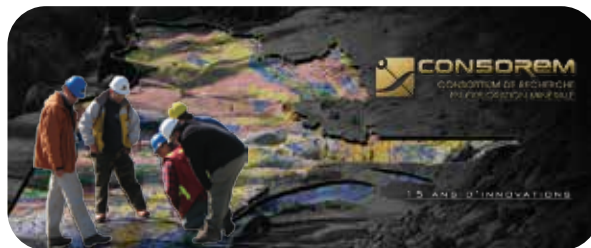
- développement de technologies et de connaissances appliquées à l'exploration minérale;
- développement de modèles d'exploration minérale;
- animation et transfert vers les utilisateurs de l'industrie;
- formation de personnel hautement qualifié en exploration minérale.

### Mission

**Contribuer au succès de l'exploration minérale par des projets à fortes incidences économiques et la formation de personnel hautement qualifié**

### Valeur

**Partenaire dans un développement minier responsable pour le Québec**



### Fonctionnement

Les **membres** sont le fondement du consortium, leur rôle consiste à :

- définir les priorités d'une programmation de recherche annuelle;
- participer aux activités de recherche en contribuant en ressources humaines et en informations géoscientifiques.

### Le conseil d'administration (CA)

a la responsabilité de définir les orientations stratégiques et financières du consortium.

### Le comité de gestion scientifique (CGS)

a pour principaux objectifs de :

- élaborer la programmation annuelle axée sur les besoins de l'industrie;
- suivre l'évolution des projets tout au long de leur réalisation;
- favoriser les échanges de connaissances.

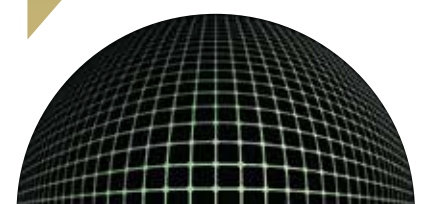
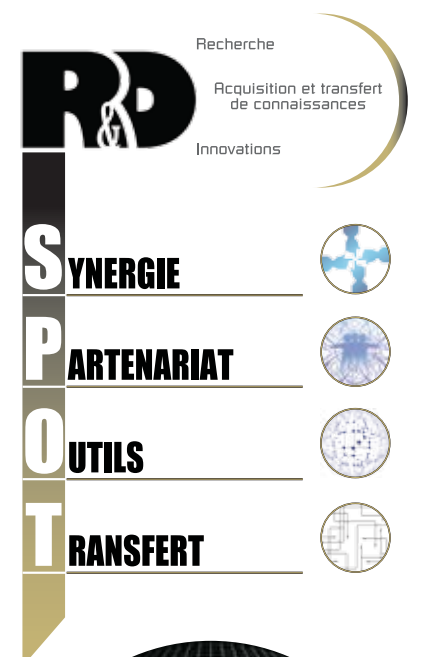
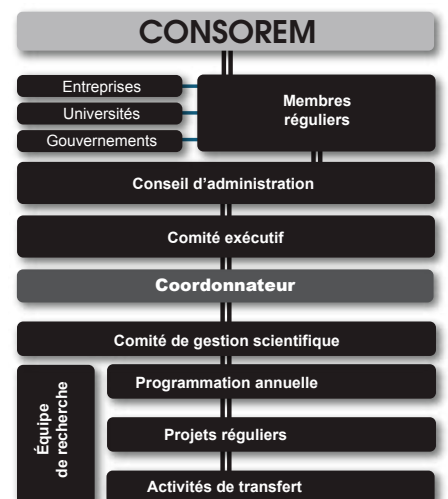
Le **coordonnateur** doit:

- assurer le lien entre le CA et le CGS;
- diriger les activités de recherche, de diffusion et de transfert.

suivez-nous sur:



consorem.ca



www.consorem.ca